

SABÍAS QUÉ !!!

NEUROPATÍAS RELACIONADAS A PROCEDIMIENTOS DENTALES

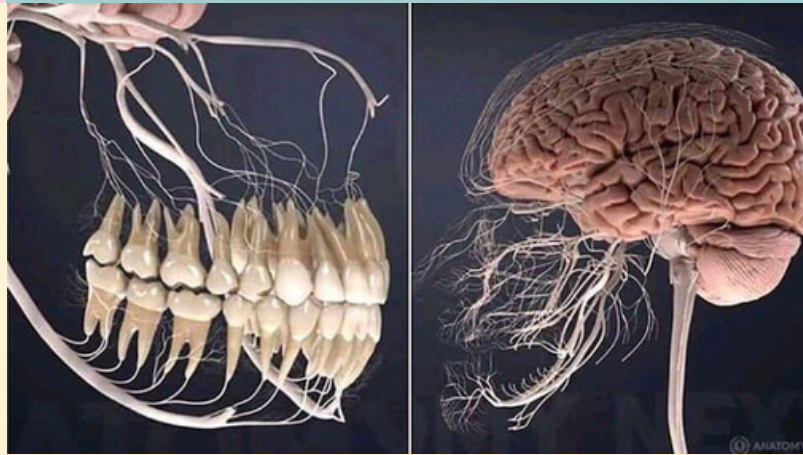
DOLO NEUROPÁTICO,
NEURALGIA TRIGEMINAL
POSTRAUMÁTICA,
DOLOR NO
ODONTOGÉNICO.

Todas las estructuras dentales son inervadas por el nervio trigémino y los distintos procedimientos dentales tiene el potencial de provocar daño en sus ramas.

El déficit neuronal subsecuente puede ser transitorio o permanente dependiendo de la gravedad del daño provocado.



Los procedimientos dentales que representan un mayor riesgo son la extracciones de terceros molares inferiores, la aplicación de anestesia local, la colocación de implantes dentales principalmente mandibular y las endodoncias.



La complicación neuropática por procedimientos dentales puede presentarse de tres formas: Anestecia, Parestesia y Disestesia

REFERENCIA: LIBRO
FUNDAMENTOS DE LA
ATENCIÓN NEURO-
ODONTOLÓGICA DR. JOSE L.
RUIZ SANDOVAL